



TECHNICAL & CATERING RIDER

Dieser Rider ist verbindlicher Vertragsbestandteil und wird mit dem Vertrag unterschrieben. Jede Änderung bezüglich des Riders muss sowohl vom Veranstalter als auch von der Band (Künstler) abgesprochen werden. Entsprechen die beschriebenen Punkte nicht den Anforderungen des Riders, sind die Künstler zur fristlosen Kündigung dieses Vertrages unter Vorbehalt der Gagenforderung berechtigt.

1. ZUFAHRTSWEGE UND PARKEN

Am Tag der Veranstaltung muss ausreichend Parkfläche für einen kleinen Bus zur Verfügung stehen. Die Anlieferung des Equipments sollte auf möglichst kurzen Zufahrtswegen gewährleistet sein.

2. LOCATION

Die Location sollte dem Konzert entsprechende akustische Bedingungen sowie Sicherheits- und Komfortqualität bieten.

3. GARDEROBE

Der Veranstalter stellt den Künstlern ab Ankunft eine saubere und beheizbare Garderobe mit Spiegel und Waschgelegenheit zur Verfügung. Die Garderobe muss abschließbar sein.

4. HOTEL

Der Veranstalter sorgt für Übernachtungsmöglichkeiten (drei Doppelzimmer) mit Dusche / Bad / WC in einem dem Veranstaltungsort nahe gelegenen Hotel, inkl. Frühstück für fünf Personen. Die Hotelzimmer müssen bis mindestens 11 Uhr am Tag nach der Veranstaltung zur Verfügung stehen.

5. CATERING

Das Catering muss ausreichend für mindestens fünf Personen sein. Das Catering muss jederzeit erreichbar sein. Bitte ausreichende Becher, Gläser, Teller, Besteck, Servietten etc. bereitstellen.

Getränke: ein Kasten stilles Wasser + ein Kasten Bier

Warmes Essen: mind. 90 Minuten vor dem Auftritt fünf warme Gerichte

Kann der Veranstalter keine warme Mahlzeit zur Verfügung stellen, zahlt er dem Künstler bzw. Tourmanager eine Essenspauschale von 20,- EUR pro Person. Diese Cateringangaben sind unbedingt einzuhalten und sind Bestandteil des Vertrages.

6. SICHERHEIT

Der Veranstalter verpflichtet sich, in ausreichendem Maße für die persönliche Sicherheit der Künstler zu sorgen.

7 . BÜHNE

Die Bühne sollte im Idealfall 6x4 Meter groß sein und ausreichende Stromanschlüsse für die Backline - d.h. mind. 3 Steckdosen beim Drummer, sowie 6 beim DJ - in unmittelbarer Nähe haben. Vor dem Konzert bitte jeweils eine Flasche stilles Wasser (!) pro Musiker bereitstellen.

8 . SOUNDCHECK

Vor dem Auftritt bzw. Einlass des Publikums benötigt der Künstler mindestens zwei Stunden für den Soundcheck. Ton- und Lichtequipment sollte vor dem Soundcheck vorbereitet und geprüft sein.

9 . LICHT- UND TONINGENIEUR

Die Künstler reisen (wenn nicht anders abgesprochen) ohne Toningenieur und ohne Lichtingenieur an. Bitte einen Ton- und einen Lichtingenieur (FOH) für den Tag der Veranstaltung stellen.

10. BACKLINE

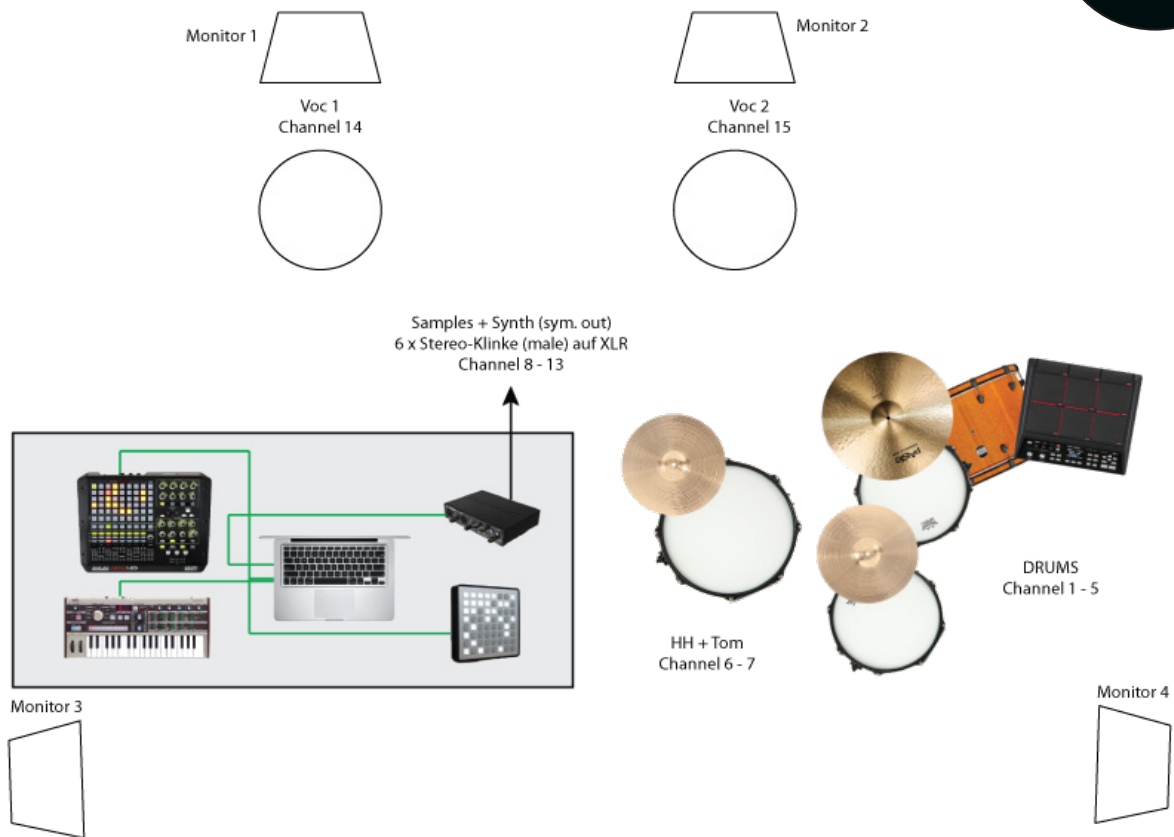
Optimalerweise stellt der Veranstalter für das Konzert ein intaktes und gut klingendes Schlagzeug, sowie sämtliche Amps zur Verfügung. Sollte dies nicht möglich sein, so bemüht sich der Künstler um die Mitnahme der eigenen Instrumente. Eine intensive Absprache der Gegebenheiten ist erwünscht. Je nach Gage, Spielzeit und Veranstaltungsort steht dem Künstler die Entscheidung frei, ob er alternativ nur mit einem DJ als musikalische Unterstützung anreist. Das priorisierte Standard-Setup schließt allerdings einen Drummer bei der Planung mit ein.

12. SONSTIGES

Der Veranstalter stellt dem Künstler einen vom Veranstaltungsraum abgegrenzten Backstageraum für min. 6 Personen zur Verfügung. Ein etwaiger W-Lan Schlüssel ist dem Künstler mitzuteilen bzw. deutlich erkennbar auszuhängen.

13. SONSTIGES

Falls der lokale Transport bei Zug- bzw. Flugreisen vom Veranstalter organisiert wird, sollte dieser für sechs Personen + persönliches Gepäck + Instrumente ermöglicht werden.



	<u>INSTRUMENT</u>	<u>MIKROFON</u>	<u>STATIV</u>	<u>INSERT</u>
1	Kick Drum	Beta 52 / Beta 91A	Klein / Galgen	Gate
2	Snare 1	SM 57	Klein oder Clip	
3	Snare 2	SM57	Klein oder Clip	
4	HH 1	PG81	Klein / Galgen	
5	Ride	PG81	Groß / Galgen	Gate
6	HH 2	PG81	Klein / Galgen	
7	Tom	Beta56	Klein oder Clip	Gate
8	Kick Drum Trigger (Samples)	-	-	-
9	Snare Trigger (Samples)	-	-	-
10	Sample Playback links	-	-	-
11	Sample Playback rechts	-	-	-
12	Synth links	-	-	-
13	Synth rechts	-	-	-
14	Voc 1 / SM 58 / Beta 58	-	-	Kompressor
15	Voc 2 / SM 58 / Beta 58	-	-	Kompressor