



Lucy Echo est fondé à Bruxelles par quatre musiciens – auteurs – chanteurs – compositeurs. Le groupe débute en compilant des chansons écrites et mises en musiques par chacun des membres. Sur scène, les notes et les voix de Claire, Philippe, Samuel et Charlotte se mêlent en toute harmonie pour rendre compte des diverses influences musicales du groupe, au son des synthés, beats secs et autres guitares lyriques.

De multiples influences, des parcours qui se croisent et s'entrecroisent, une passion commune pour la musique et un intérêt tout particulier pour le jazz: le groupe Lucy Echo brasse l'énergie et le talent de quatre musiciens aux horizons bien différents.

Originaires d'Allemagne, du Luxembourg et de Belgique, Charlotte Haesen, Philip Breidenbach, Claire Parsons et Samuel Reissen ont tous fait le Conservatoire. C'est à Bruxelles qu'ils se sont (re)trouvés, autour de Charlotte, qui a eu l'idée de réunir ces trois mélomanes autour d'elle, pour former un groupe touche-à-tout que chacun utilise à sa guise, mais en toute symbiose, comme terrain d'expression.

Car sur scène, les quatre artistes se succèdent les uns après les autres tantôt au micro, tantôt derrière les instruments, avec une facilité déconcertante et un résultat des plus originaux. «Tout le monde sait tout faire et on distribue les rôles suivant ce dont le morceau a besoin, explique Charlotte. Chacun écrit aussi, selon son inspiration, puis le travail se fait ensemble et les idées se développent. Il y a beaucoup de respect et de confiance entre nous, c'est ça le secret pour que ça marche», explique Charlotte Haesen.

Hip-hop, pop, reggae, rock, soul, jazz... Melting-pot de musiques et d'ambiances, Lucy Echo – anciennement Downtown – se veut aujourd'hui à l'image du nom choisi pour le groupe, un écho de l'évolution humaine et à l'histoire musicale, de Lucy l'australopithèque à aujourd'hui.

Le groupe

Charlotte Haesen est née en 1987 à Amsterdam. D'origine franco-néerlandaise-burundaise, c'est à travers sa famille, notamment son père pianiste de jazz, que la jeune femme prend goût à la musique. Après ses études au Conservatoire de Maastricht, elle évolue en tant que chanteuse, musicienne et compositrice, mixant ses divers influences parmi lesquelles l'électro, le jazz et les musiques du monde. Charlotte sort un premier album, intitulé «Salomé», en 2011 et un second, «Inner Ghosts» en 2015.

Samuel Reissen a grandi à Aix-la-Chapelle dans une grande famille qui l'initie très vite à la musique. Son premier instrument ? La batterie ! À 14 ans, Samuel rencontre Philip et les deux amis montent ensemble leur premier groupe instrumental. Deux ans plus tard, Samuel continue son voyage musical en tant que vocalist dans un groupe de hip-hop allemand. C'est au Conservatoire de Maastricht, sur le tard, que ce trentenaire finit par découvrir sur le tard l'univers du jazz. Il y fait également la rencontre de Charlotte Haesen qui le propulse alors dans l'aventure Lucy Echo.

Philip Breidenbach est né à Aix-la-Chapelle en 1985. À l'âge de huit ans, il prend ses premières leçons de guitare et s'intéresse à toutes les sortes d'instruments qui occupent sa maison. Après ses études de Jazz Guitar au Conservatoire de Maastricht, Philip joue, écrit et produit de la musique pour différents projets, tout en enrichissant sa palette d'influences musicales. Fado, musique africaine, chansons françaises, jazz... Philip participe à plusieurs albums avant de rejoindre le groupe Lucy Echo et écrit pour la première fois des chansons qu'il interprète enfin lui-même.

Claire Parsons est née à Luxembourg en 1993. Ayant commencé avec le piano classique à l'âge de 5 ans, elle s'est plus tard aussi mis à la guitare classique et électrique, et au chant classique. Son intérêt en jazz début en 2008. Elle s'inscrit en piano jazz au Conservatoire de Luxembourg où elle s'initie également au chant classique et jazz. Actuellement, elle étudie avec le chanteur de jazz internationalement réputé David Linx au Conservatoire Royal de Bruxelles. C'est là qu'elle fait la connaissance de Charlotte, Philip et Samuel, avec lesquels elle fonde le groupe Lucy Echo.

À propos

CHARLOTTE HAESSEN - Vocals, Nord Electro, Stand Tom

SAMUEL REISSEN - Vocals, Drums, SPD SX

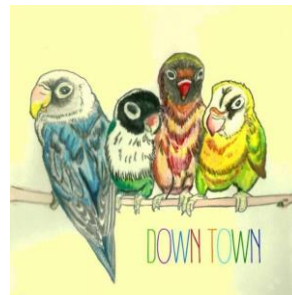
PHILIP BREIDENBACH - Vocals, Guitar, Effects

CLAIRE PARSONS - Vocals, Prophet 12, Moog Sub 37

Discographie



The Way - EP (2016)



Down Town – EP (2014)

Links

<http://www.facebook.com/lucyechomusic>

<http://www.lucyechomusic.com>

<https://www.soundcloud.com/lucy-echo>